



Commune de Machecoul-Saint-Même
Département de la Loire-Atlantique

SCHEMA DIRECTEUR D'ASSAINISSEMENT PLUVIAL

Résultats de simulation

Pluie de retour T = 2 ans - pas de contrainte aval

Dossier n° 180544

Echelle : 1 / 5 000

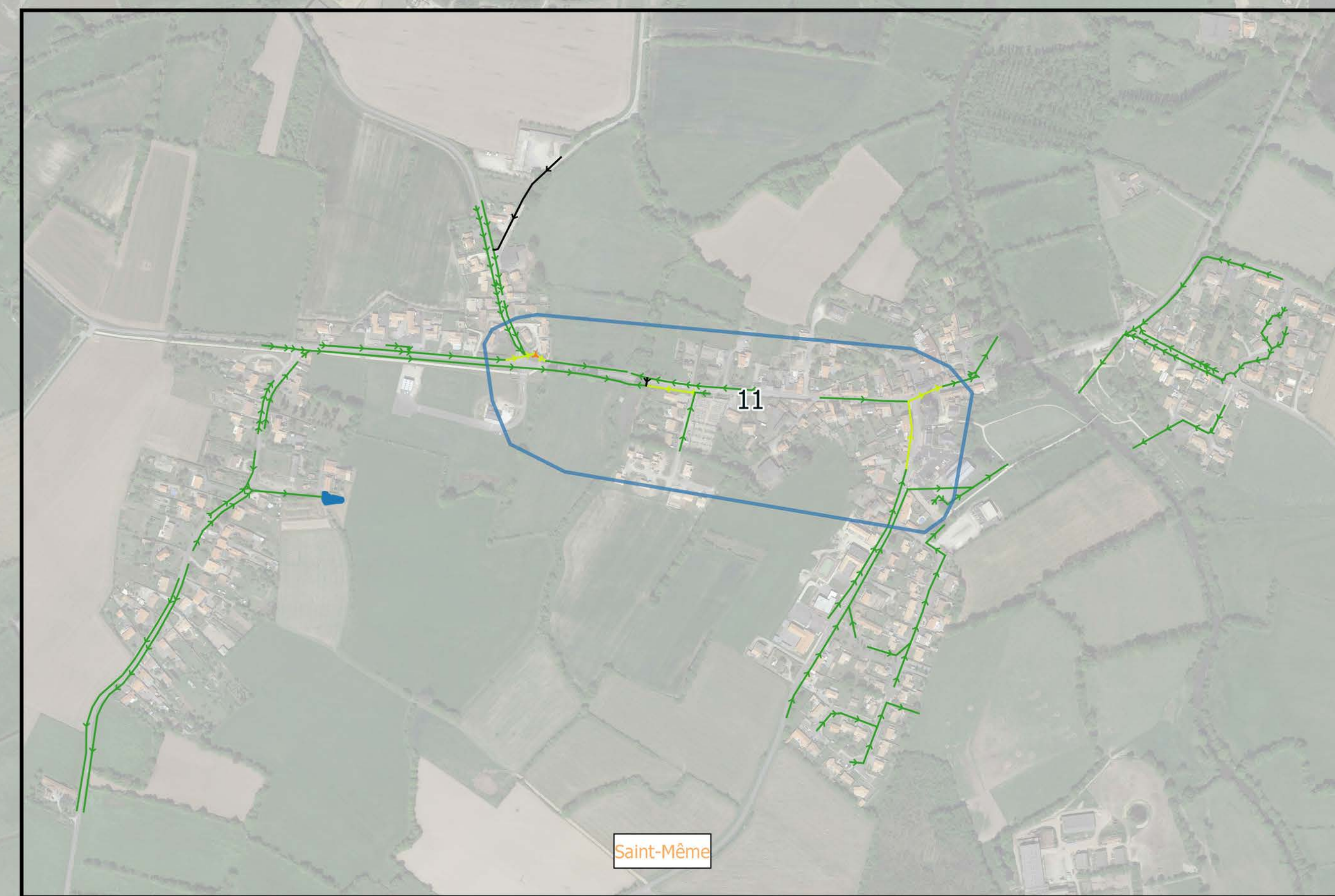
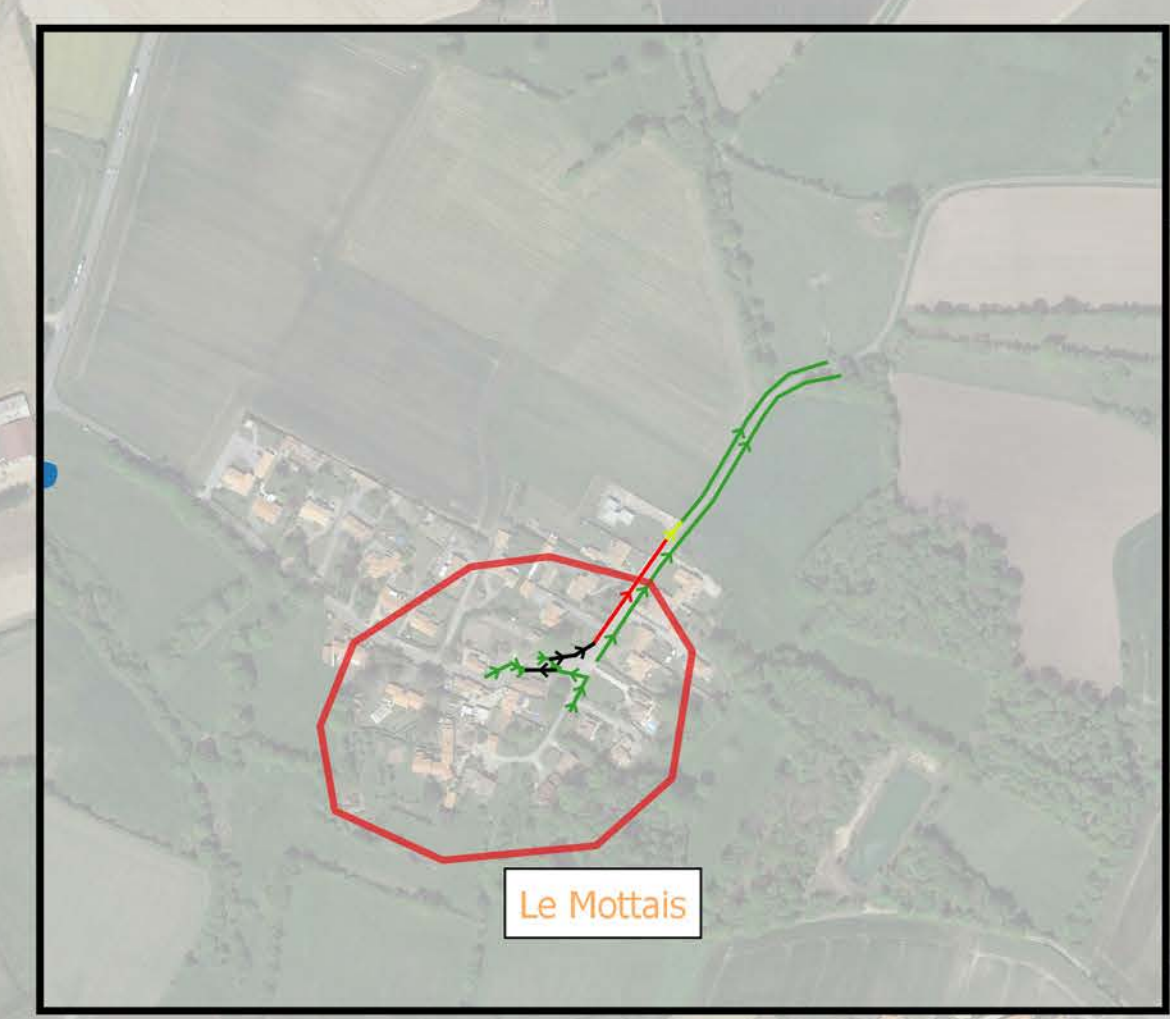
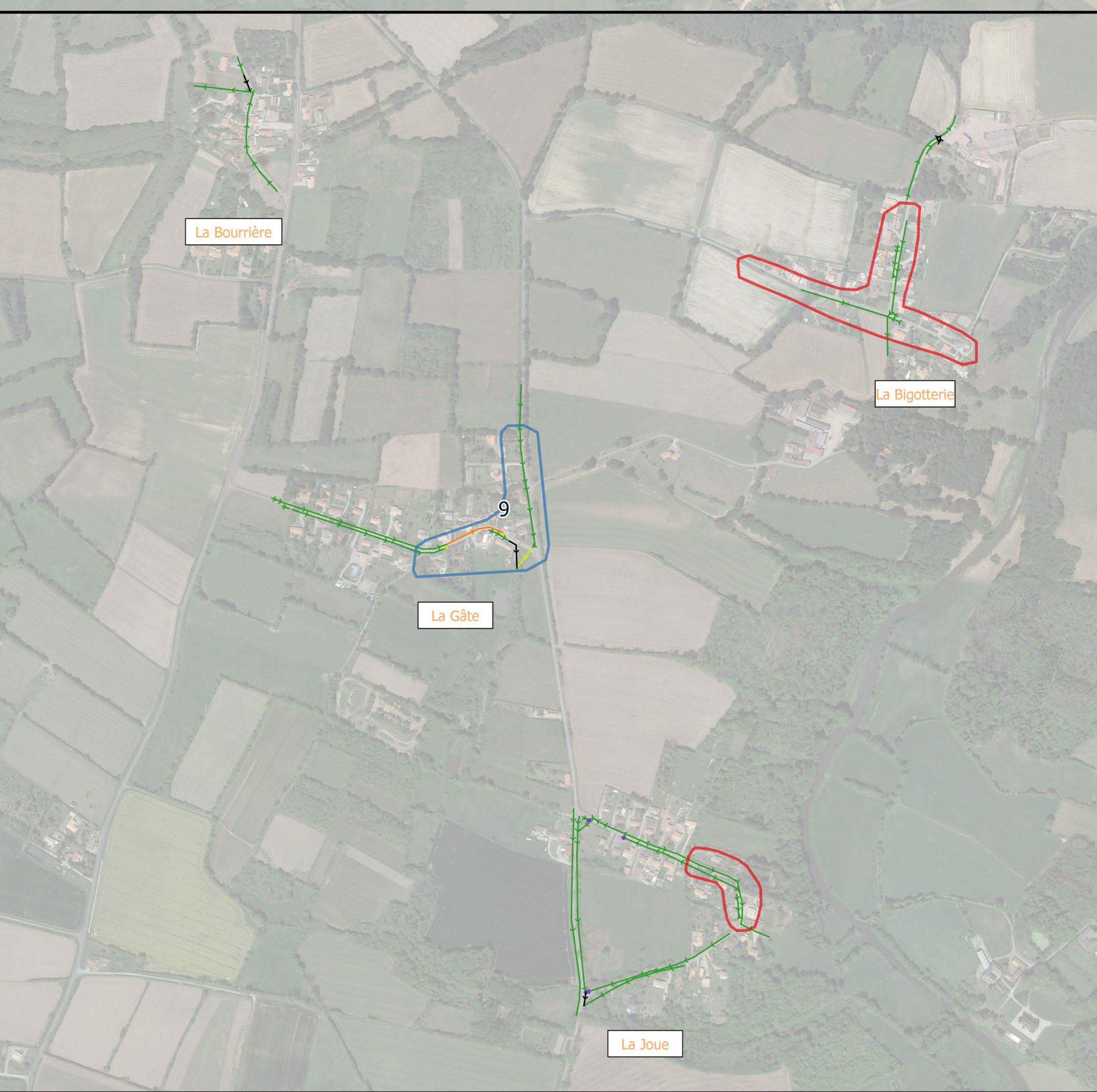
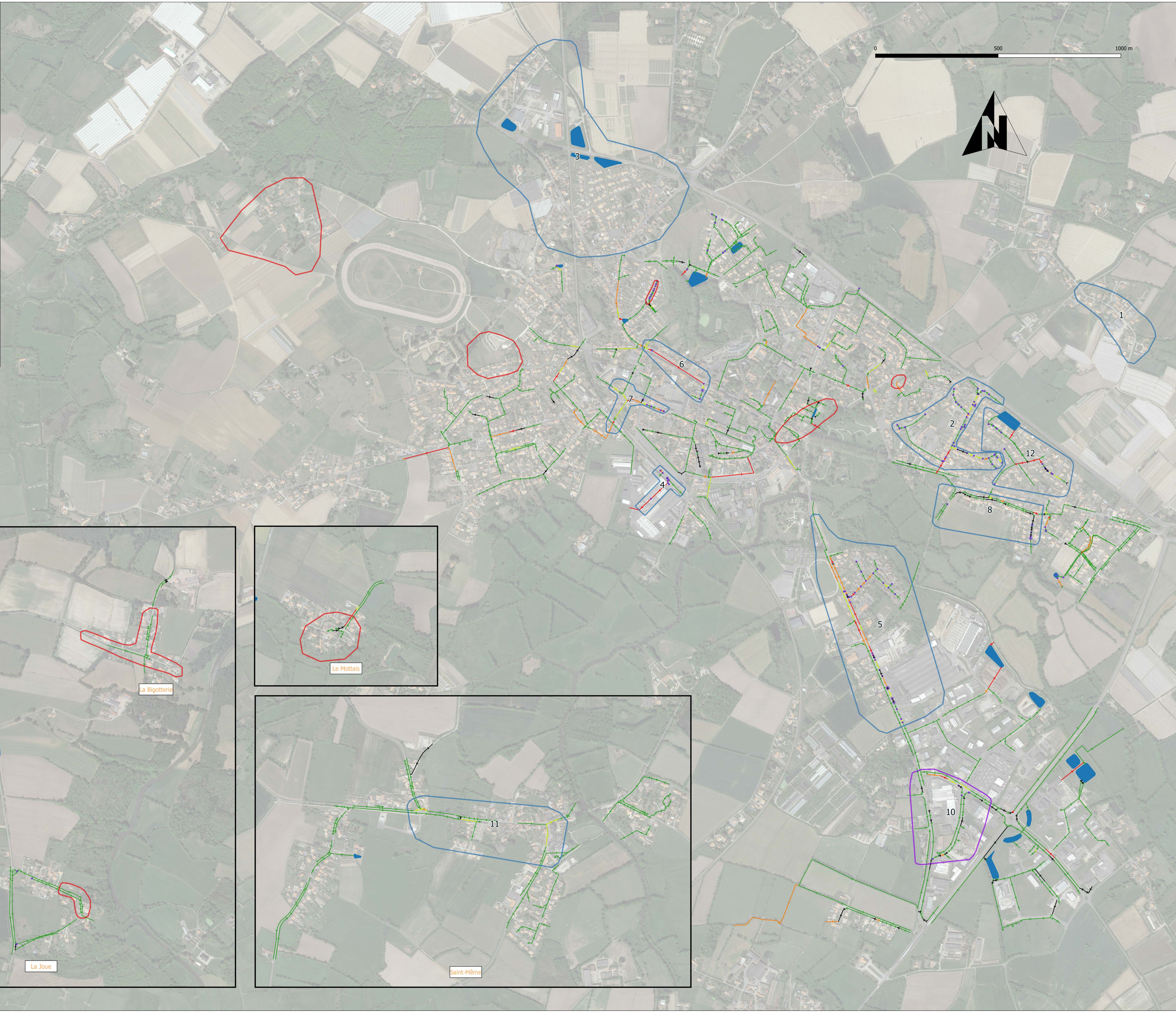
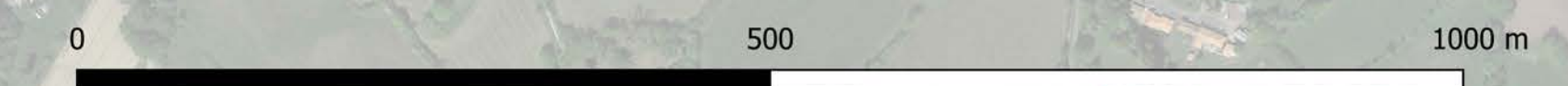
Planche 1/1



4 Rue René Viviani
44100 - MACHECOUL-SAINTE-MÈME
02 51 17 26 29
Fax : 02 51 17 26 99

Indice	Date	Modifications	Dessiné	Vérfié
a	07/10/2019	Première émission	JCU	JNI
b	28/10/2019	Deuxième émission	JCU	JNI

- Bassins de rétention
- Secteurs de débordements**
- Connus de la commune
- Mis en évidence par le modèle
- Connus de la commune et mis en évidence par le modèle
- Volumes débordés**
- de 1 à 50 m³
- de 50 m³ à 100 m³
- de 100 m³ à 200 m³
- supérieur à 200 m³
- Saturation du collecteur**
- inférieure à 75%
- entre 75% et 100%
- entre 100% et 150%
- supérieure à 150%
- contre pente





Commune de Machecoul-Saint-Même
Département de la Loire-Atlantique

SCHEMA DIRECTEUR D'ASSAINISSEMENT PLUVIAL

Résultats de simulation

Pluie de retour T = 10 ans - pas de contrainte aval

Dossier n° 180544

Echelle : 1 / 5 000

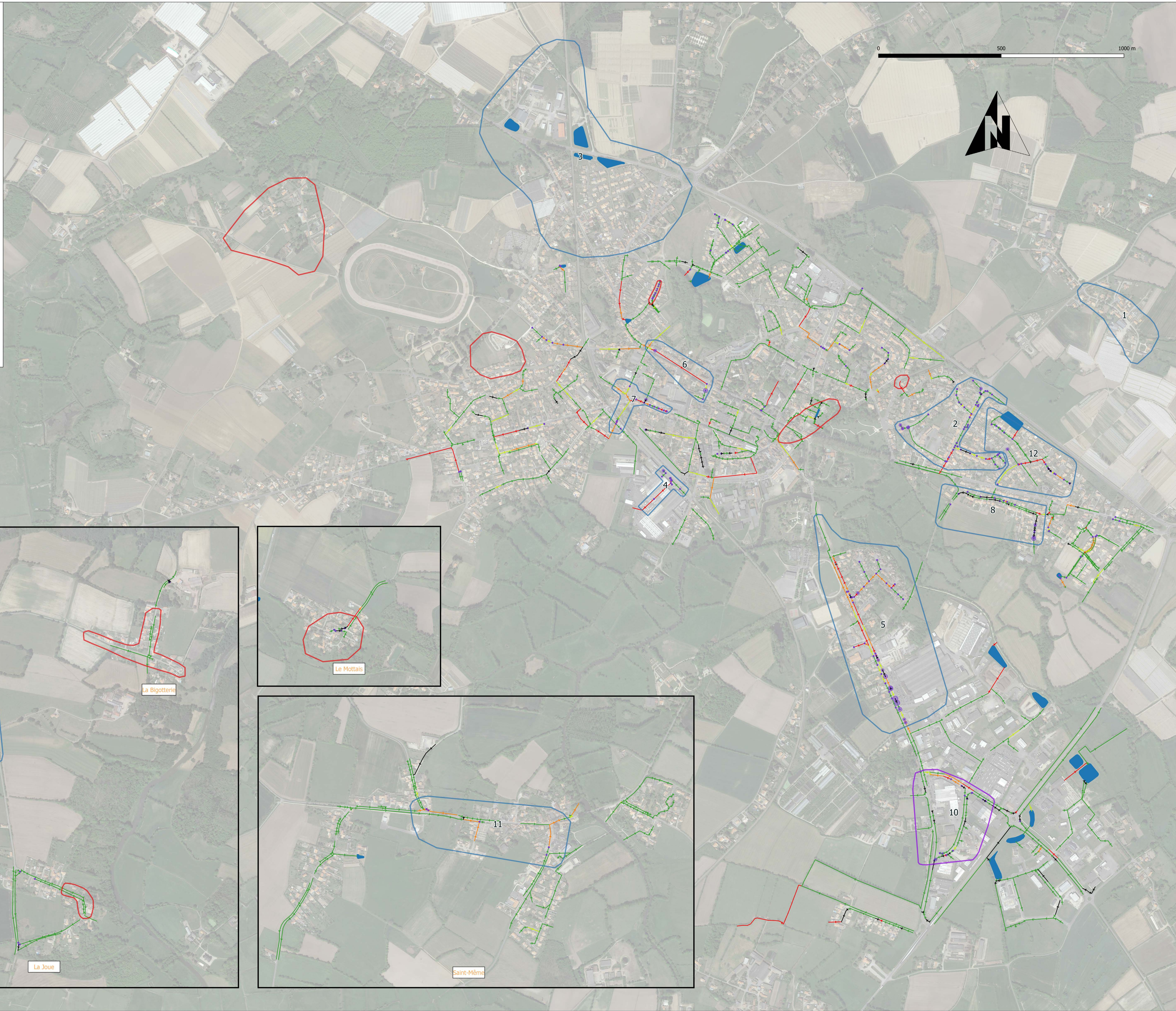
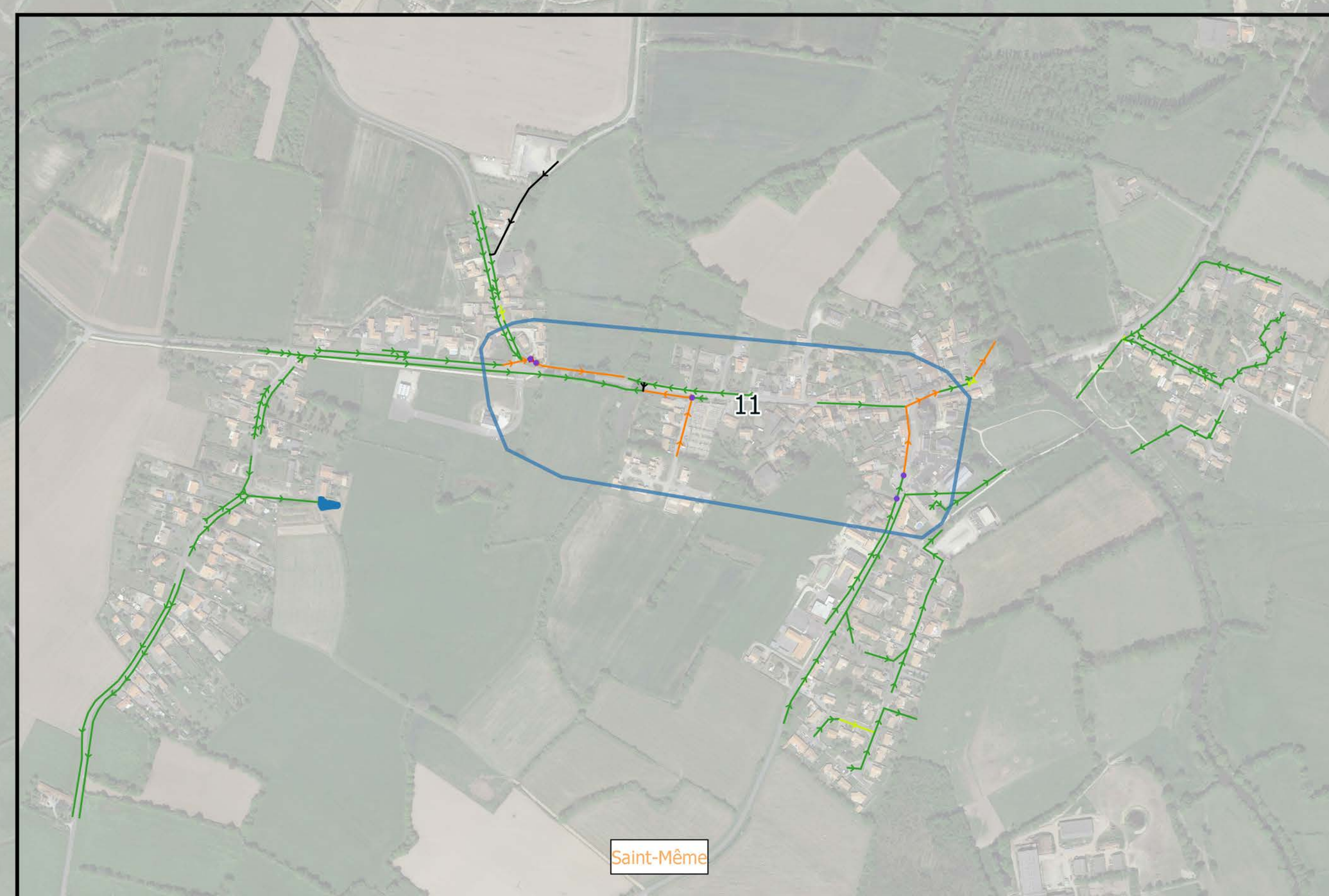
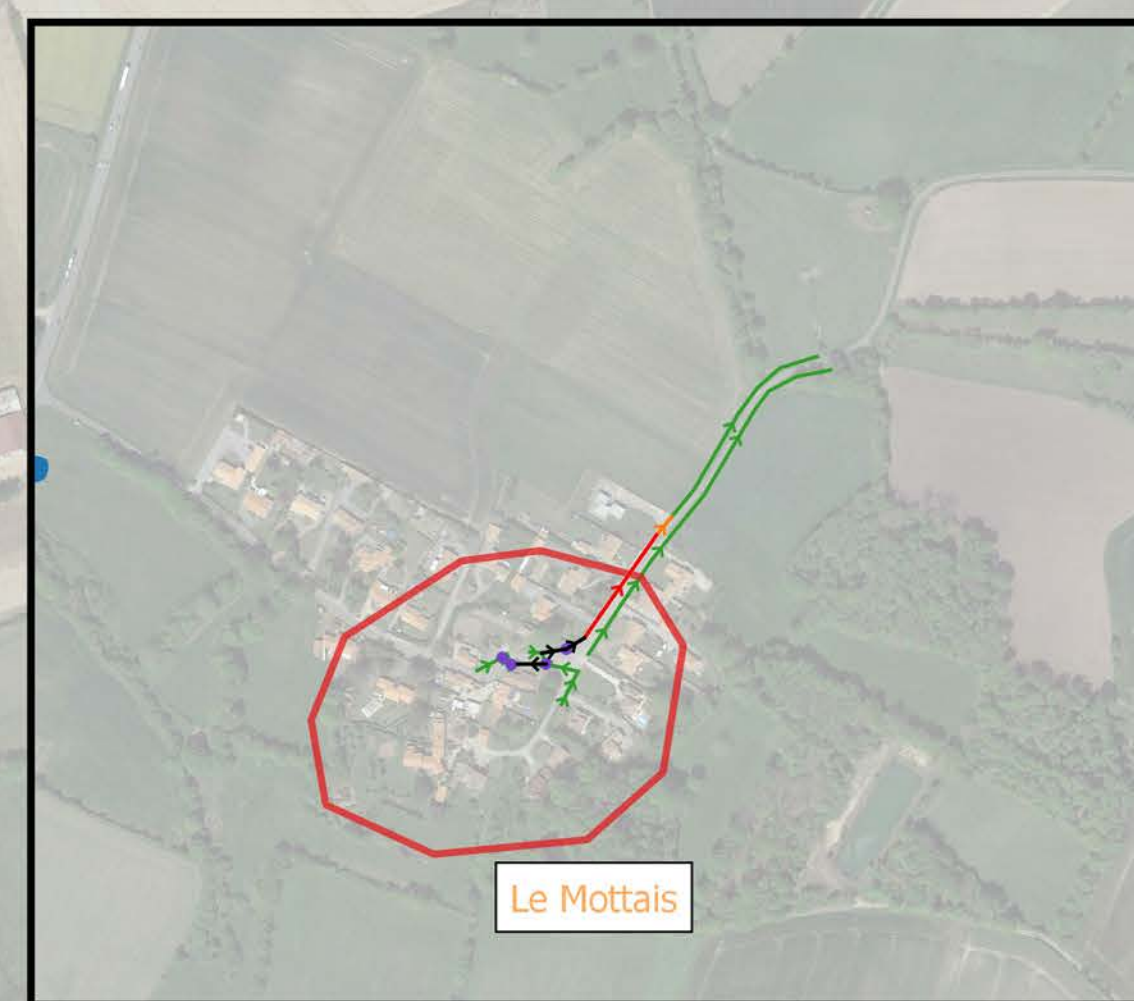
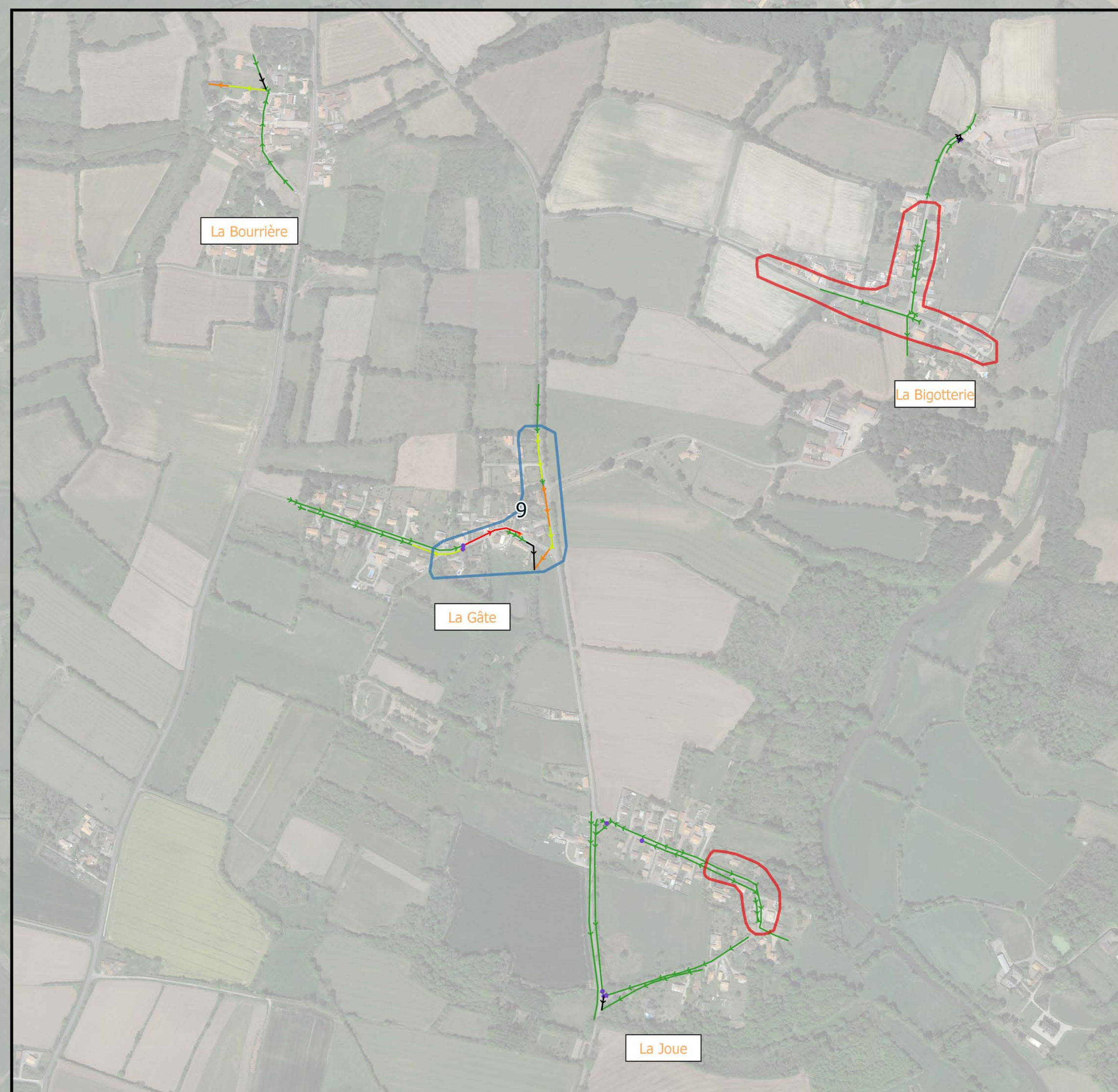
Planche 1/1



4 Rue René Viviani
44100 Machecoul-Saint-Même
France
Tel : 02 51 17 26 29
Fax : 02 51 17 26 99

Indice	Date	Modifications	Dessiné	Véifié
a	07/10/2019	Première émission	JCU	JNI
b	28/10/2019	Deuxième émission	JCU	JNI

- Bassins de rétention
- Secteurs de débordements**
- Connus de la commune
- Mis en évidence par le modèle
- Connus de la commune et mis en évidence par le modèle
- Volumes débordés**
- de 1 à 50 m³
- de 50 m³ à 100 m³
- de 100 m³ à 200 m³
- supérieur à 200 m³
- Saturation du collecteur**
- inférieure à 75%
- entre 75% et 100%
- entre 100% et 150%
- supérieure à 150%
- contre pente





Commune de Machecoul-Saint-Même
Département de la Loire-Atlantique

SCHEMA DIRECTEUR D'ASSAINISSEMENT PLUVIAL

Résultats de simulation

Pluie de retour T = 10 ans - contrainte haute hivernale

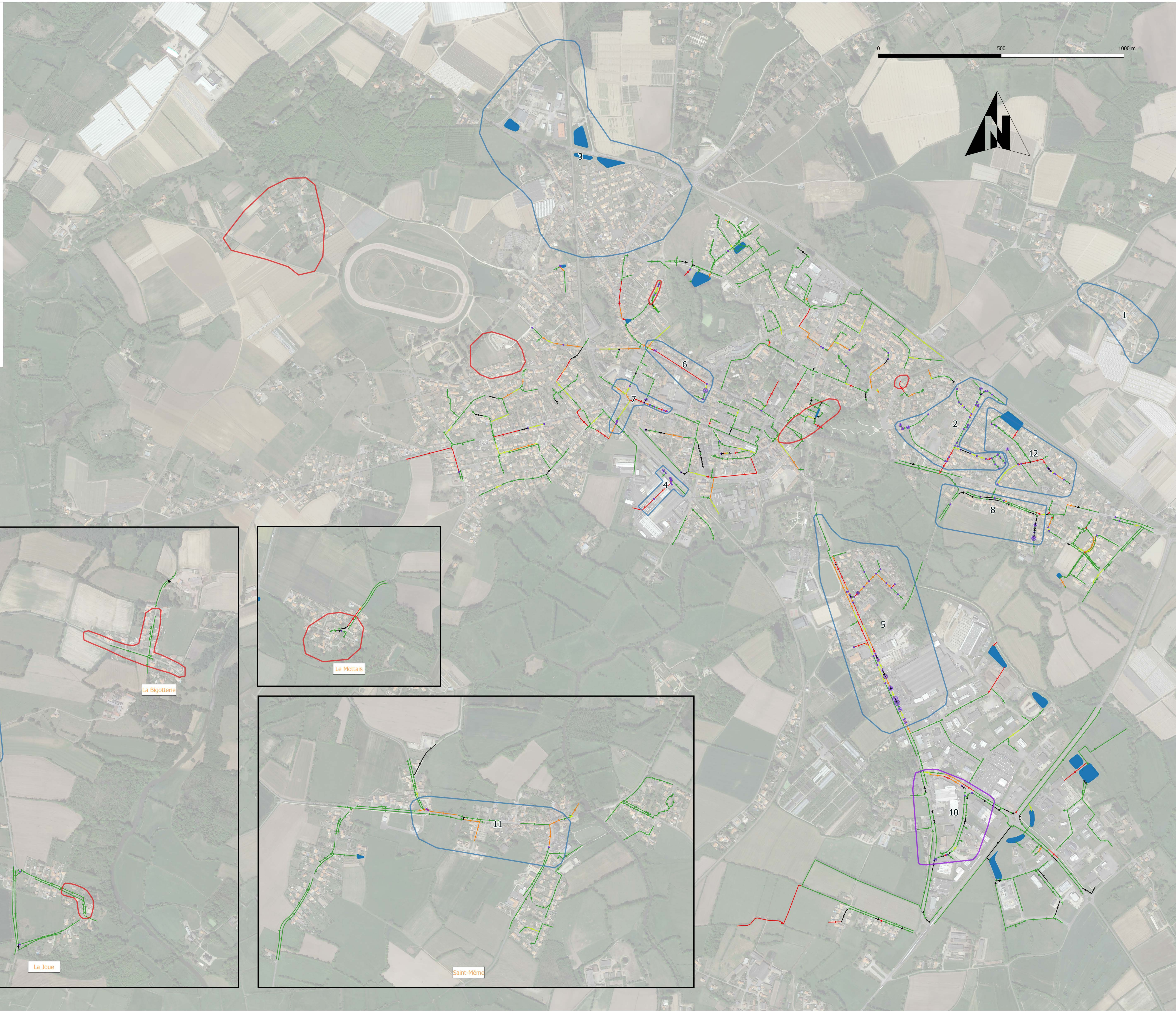
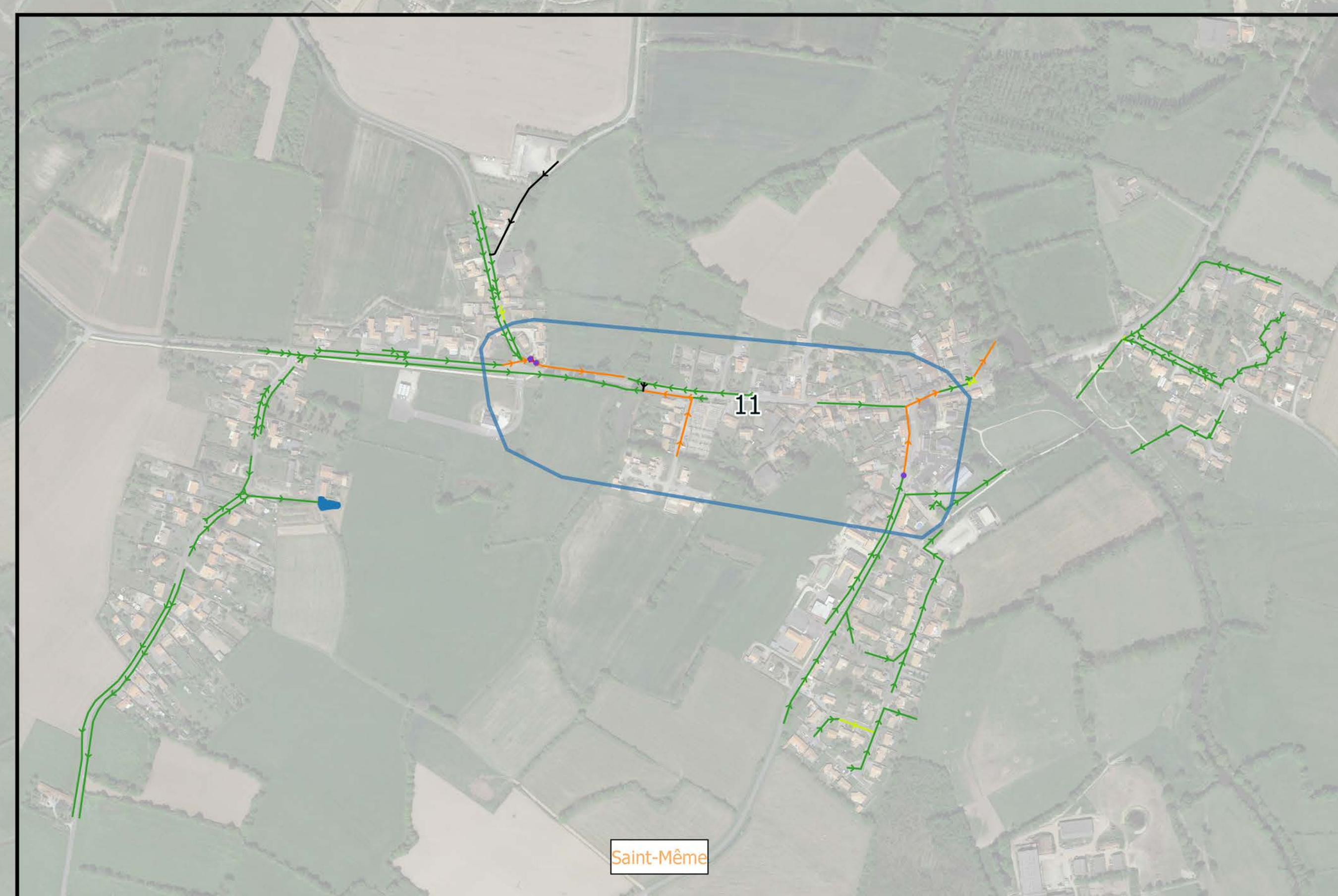
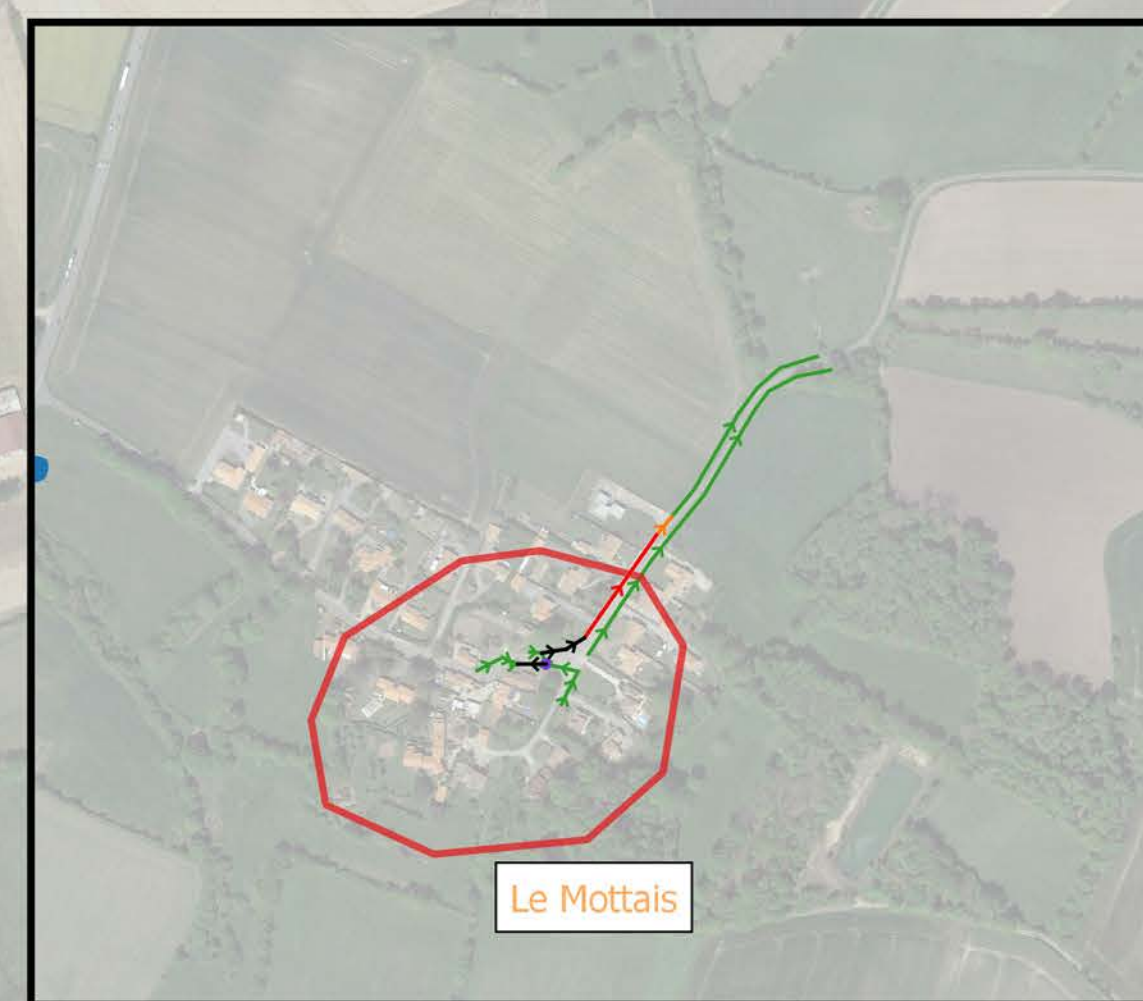
Dossier n° 180544
Echelle : 1 / 5 000
Planche 1/1



4 Rue René Viviani
44100 Machecoul-Saint-Même
Tél : 02 51 17 26 29
Fax : 02 51 17 26 99

Indice	Date	Modifications	Dessiné	Vérrifié
a	07/10/2019	Première émission	JCU	JNI
b	28/10/2019	Deuxième émission	JCU	JNI

- Bassins de rétention
- Secteurs de débordements**
- Connus de la commune
- Mis en évidence par le modèle
- Connus de la commune et mis en évidence par le modèle
- Volumes débordés**
- de 1 à 50 m³
- de 50 m³ à 100 m³
- de 100 m³ à 200 m³
- supérieur à 200 m³
- Saturation du collecteur**
- inférieure à 75%
- entre 75% et 100%
- entre 100% et 150%
- supérieure à 150%
- contre pente





Commune de Machecoul-Saint-Même
Département de la Loire-Atlantique

SCHEMA DIRECTEUR D'ASSAINISSEMENT PLUVIAL

Résultats de simulation

Pluie de retour T = 30 ans - pas de contrainte aval

Dossier n° 180544

Echelle : 1 / 5 000

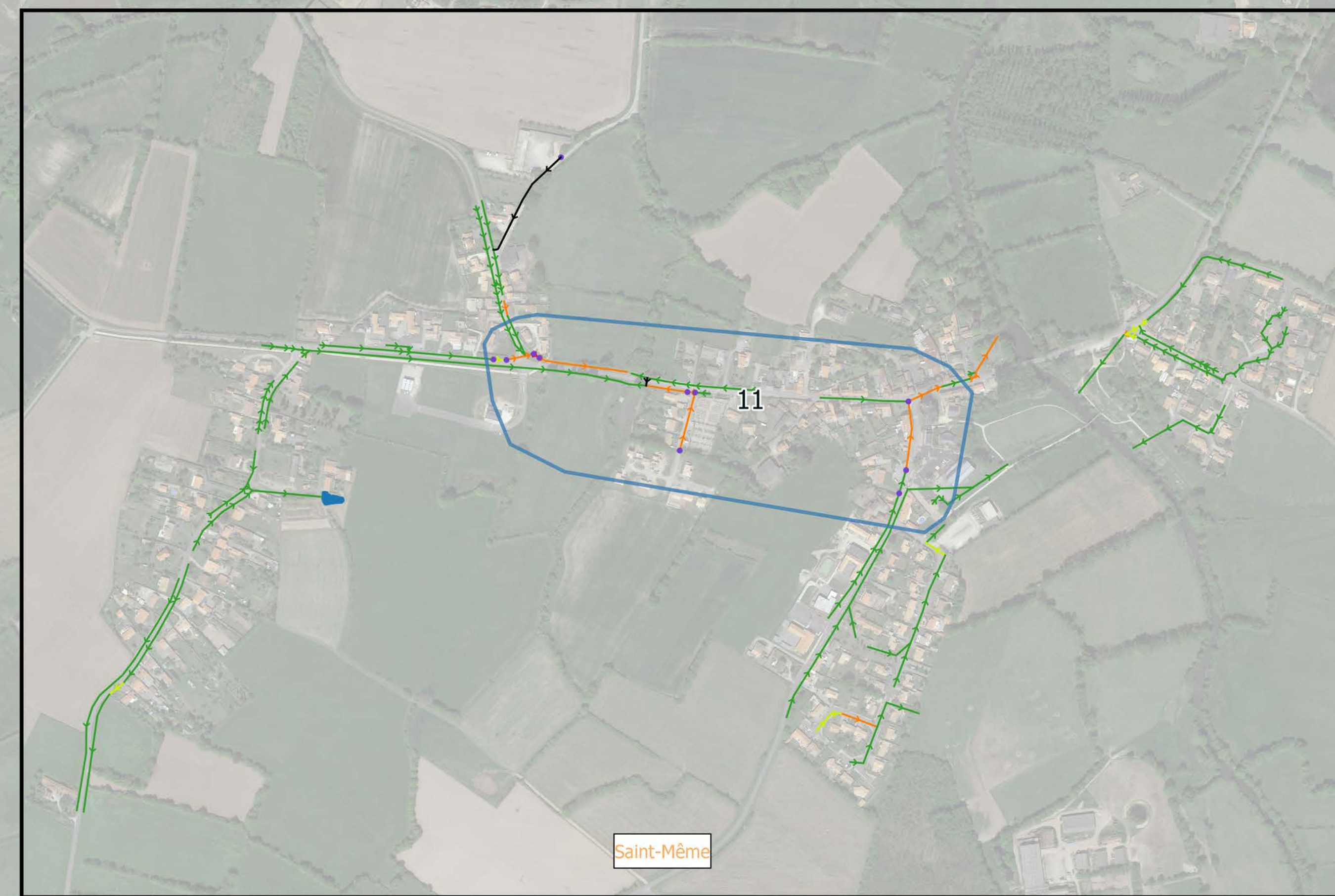
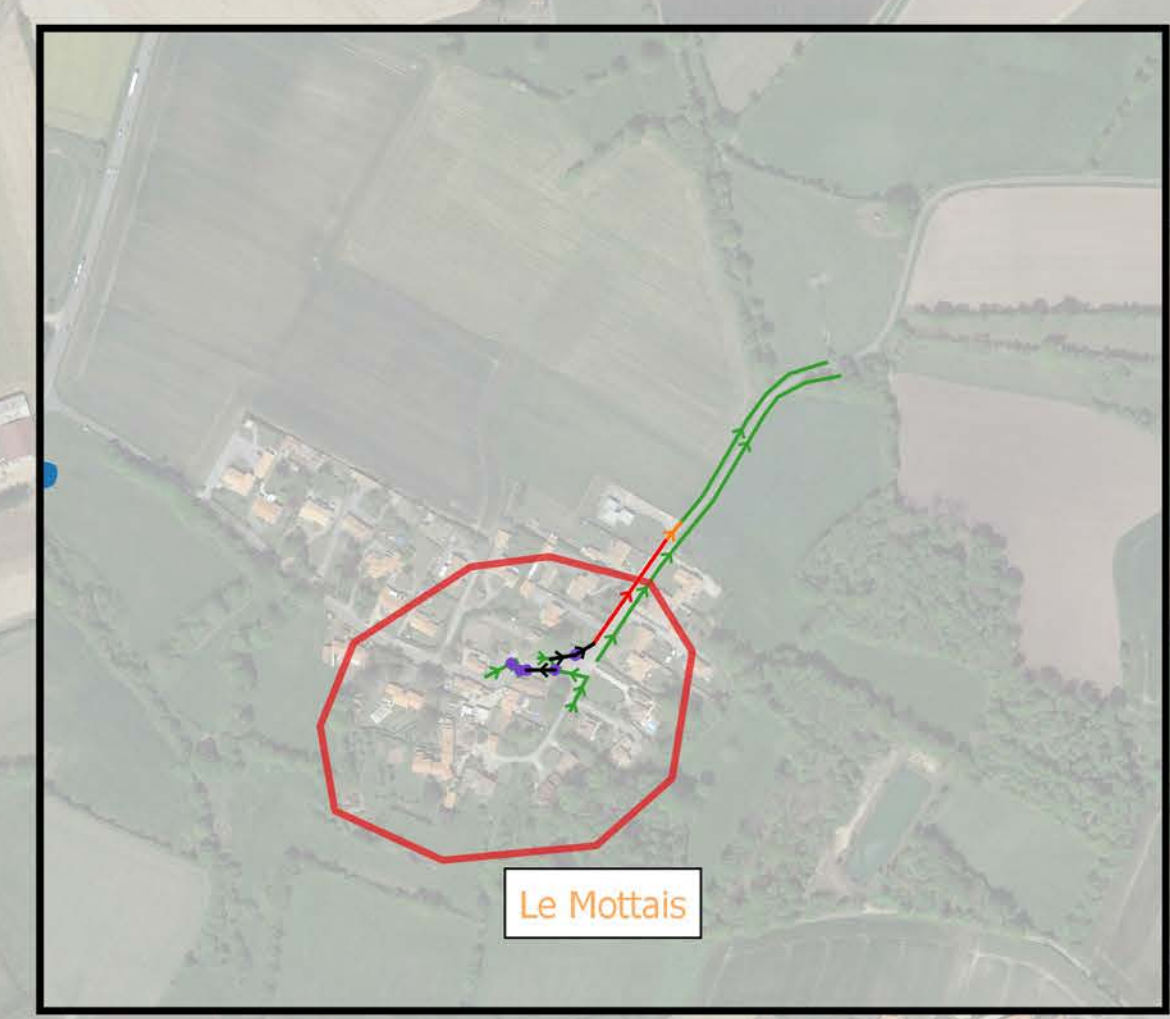
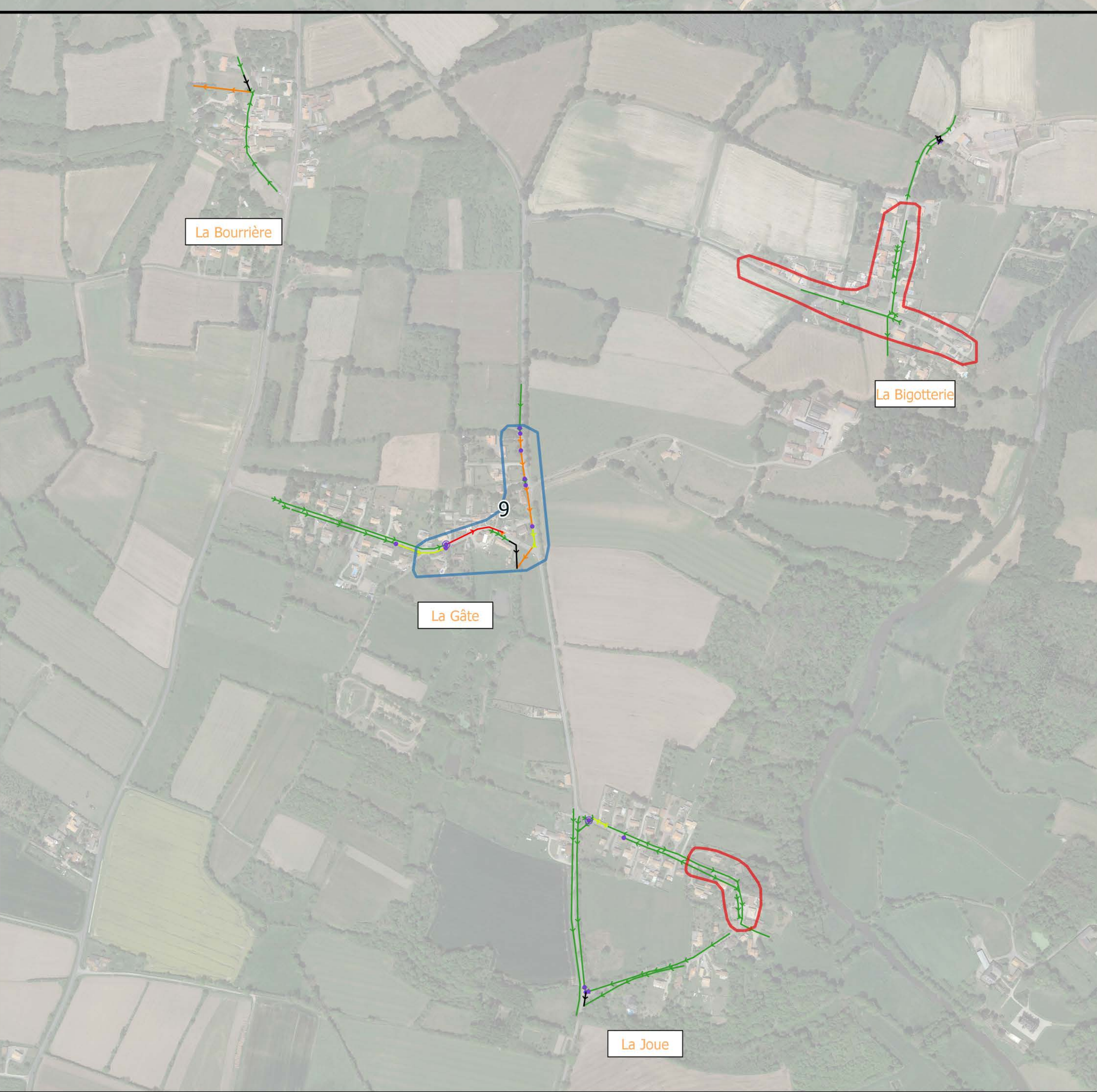
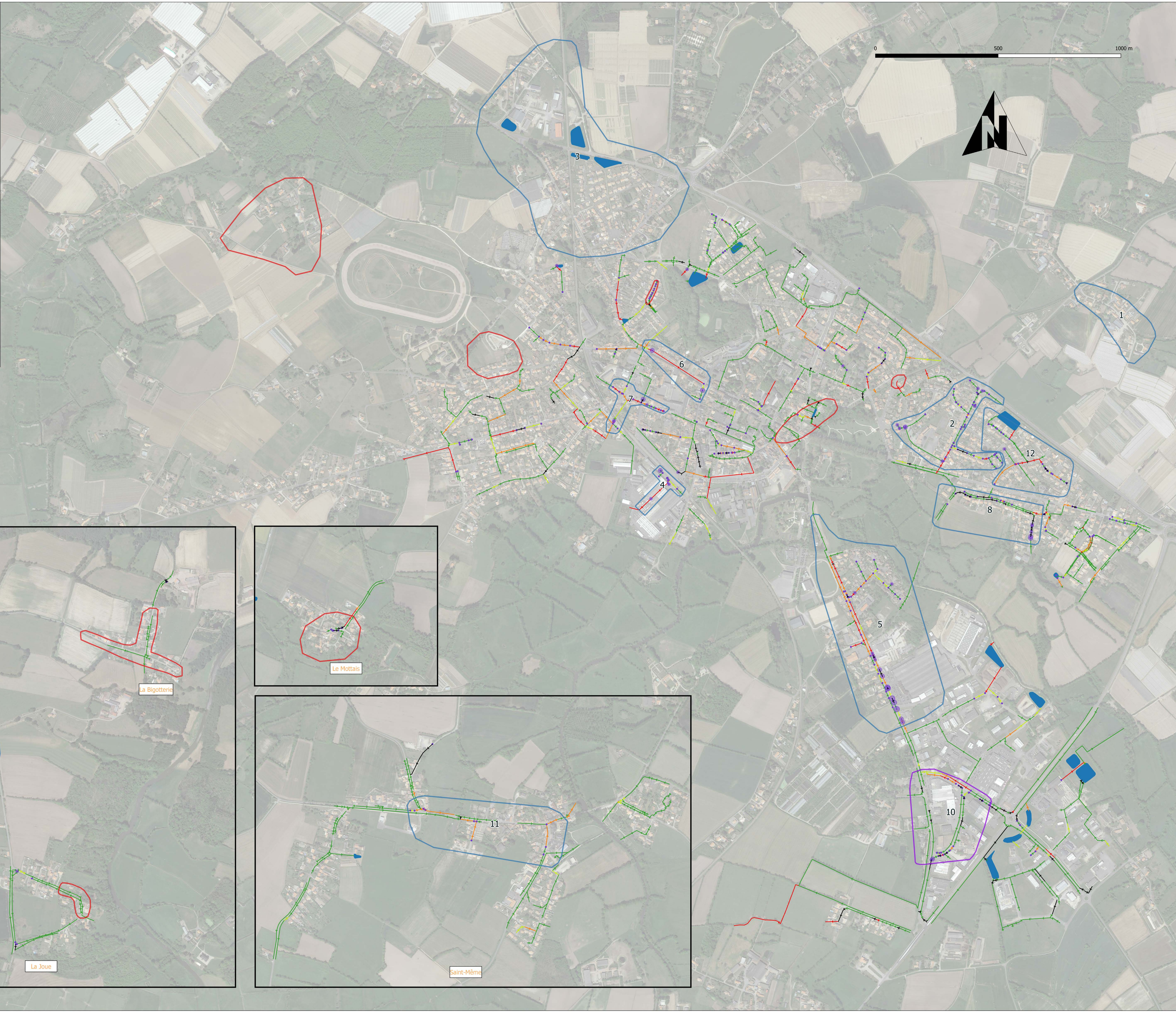
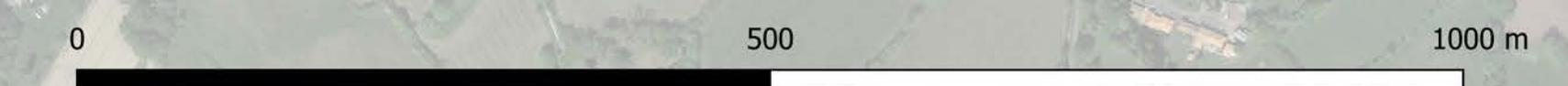
Planche 1/1



4 Rue René Viviani
44300 - Machecoul (France)
Espace public - voirie
Tel : 02 51 17 26 29
Fax : 02 51 17 26 99

Indice	Date	Modifications	Dessiné	Véifié
a	07/10/2019	Première émission	JCU	JNI
b	28/10/2019	Deuxième émission	JCU	JNI

- Bassins de rétention
- Secteurs de débordements**
 - Connus de la commune
 - Mis en évidence par le modèle
 - Connus de la commune et mis en évidence par le modèle
- Volumes débordés**
 - de 1 à 50 m³
 - de 50 m³ à 100 m³
 - de 100 m³ à 200 m³
 - supérieur à 200 m³
- Saturation du collecteur**
 - inférieure à 75%
 - entre 75% et 100%
 - entre 100% et 150%
 - supérieure à 150%
 - contre pente





Commune de Machecoul-Saint-Même
Département de la Loire-Atlantique

SCHEMA DIRECTEUR D'ASSAINISSEMENT PLUVIAL

Résultats de simulation

Pluie de retour T = 100 ans - sans contrainte aval

Dossier n° 180544

Echelle : 1 / 5 000

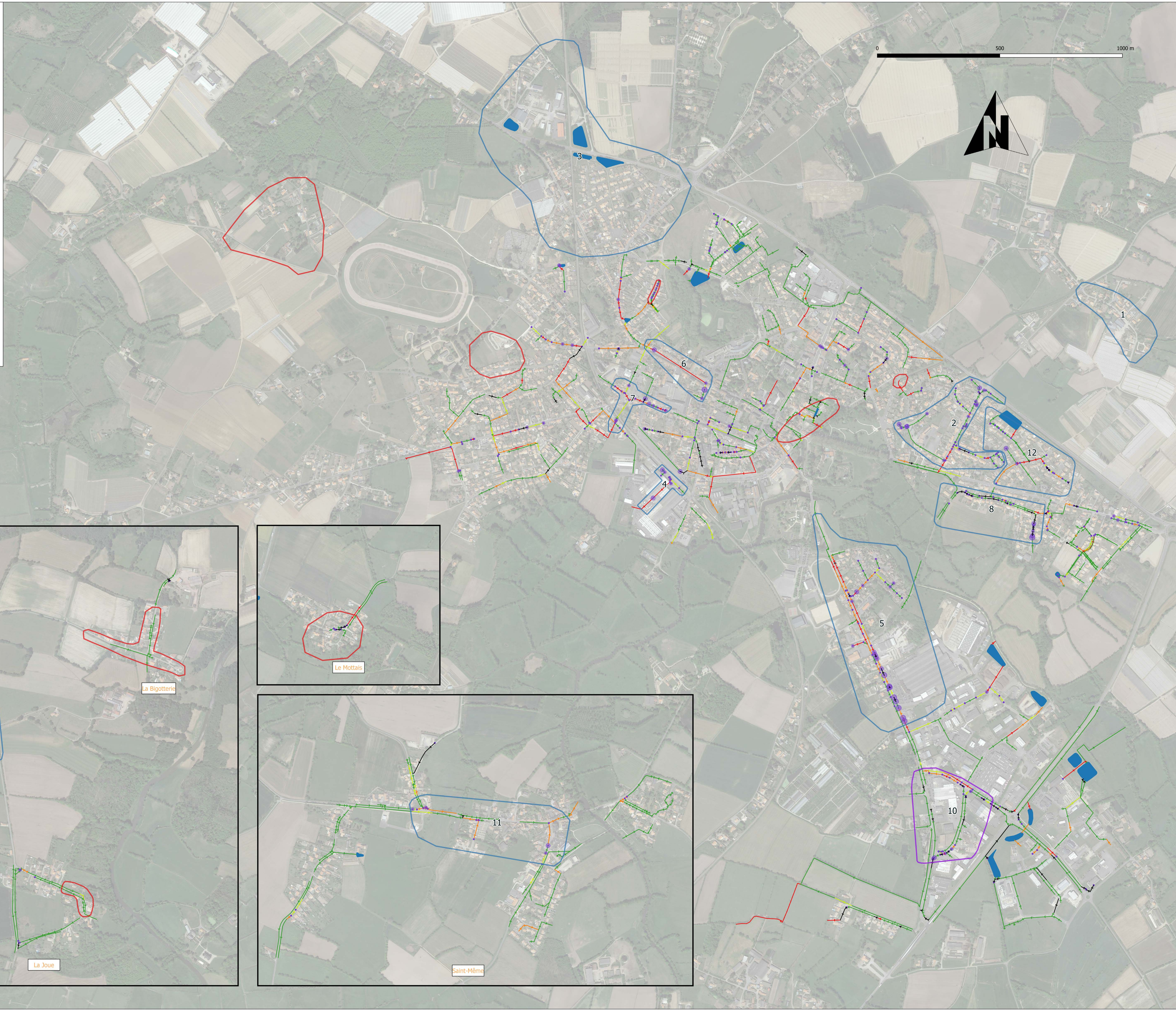
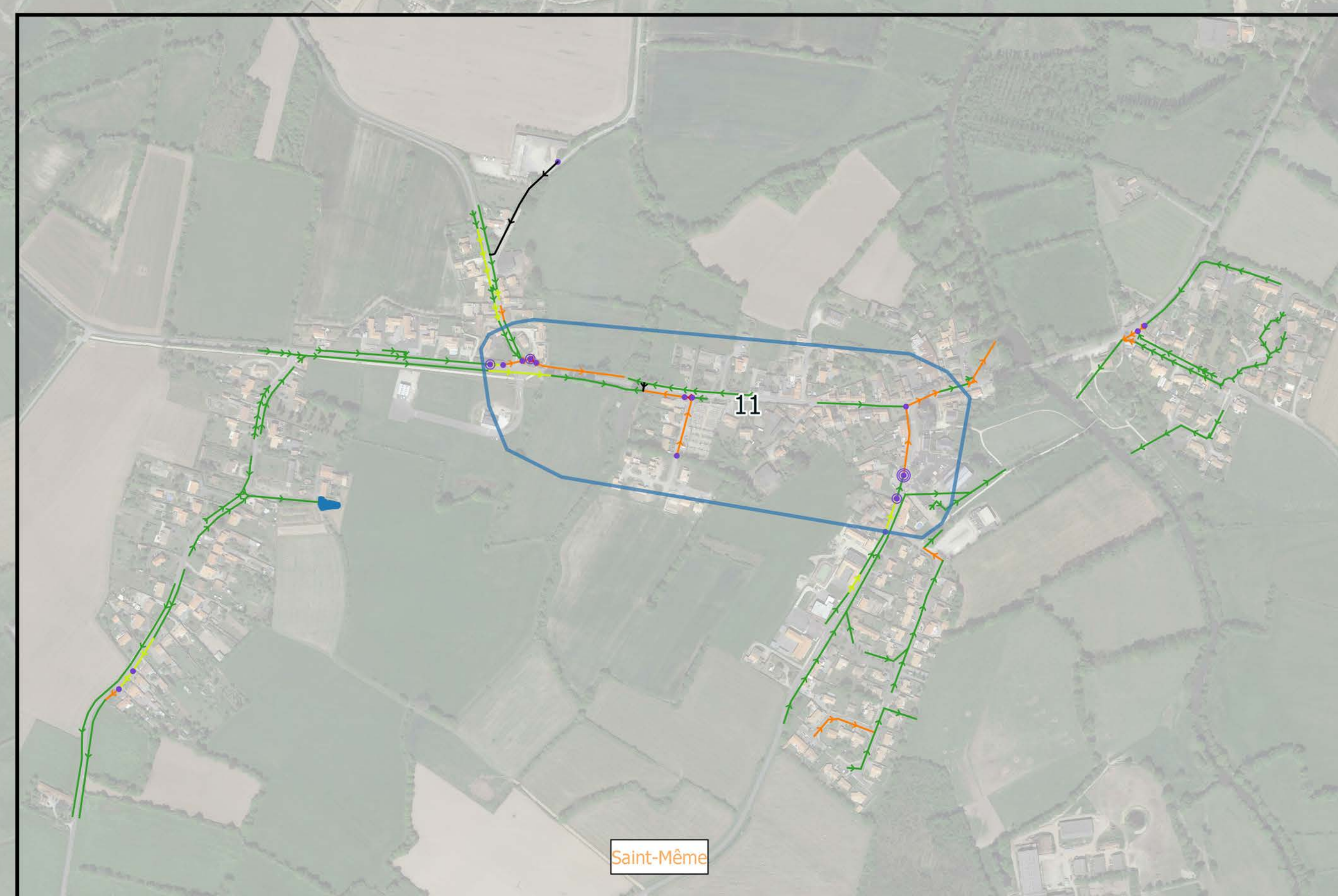
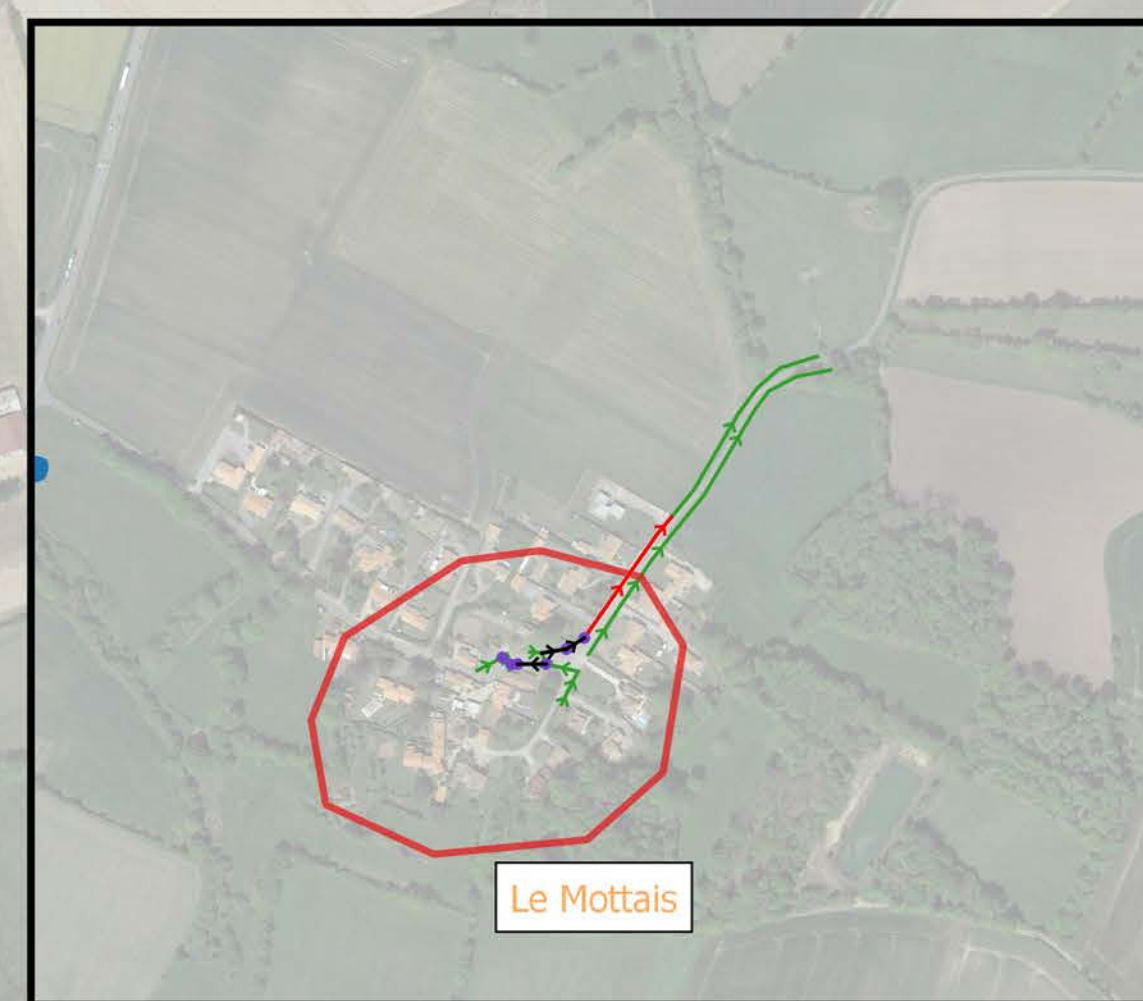
Planche 1/1



4 Rue René Viviani
44100 - MACHECOUL-SAINTE-MÈME
02 51 17 26 29
Fax : 02 51 17 26 99

Indice	Date	Modifications	Dessiné	Véribé
a	07/10/2019	Première émission	JCU	JNI
b	28/10/2019	Deuxième émission	JCU	JNI

- Bassins de rétention
- Secteurs de débordements**
 - Connus de la commune
 - Mis en évidence par le modèle
 - Connus de la commune et mis en évidence par le modèle
- Volumes débordés**
 - de 1 à 50 m³
 - de 50 m³ à 100 m³
 - de 100 m³ à 200 m³
 - supérieur à 200 m³
- Saturation du collecteur**
 - inférieure à 75%
 - entre 75% et 100%
 - entre 100% et 150%
 - supérieure à 150%
 - contre pente





Commune de Machecoul-Saint-Même
Département de la Loire-Atlantique

SCHEMA DIRECTEUR D'ASSAINISSEMENT PLUVIAL

Résultats de simulation Crue exceptionnelle

Dossier n° 180544
Echelle : 1 / 1 000
Planche 1/1



4 Rue René Viviani
44300 - MACHECOUL-SAINTE-HELENE
Case postale 100000
Tel : 02 51 17 26 29
Fax : 02 51 17 26 99

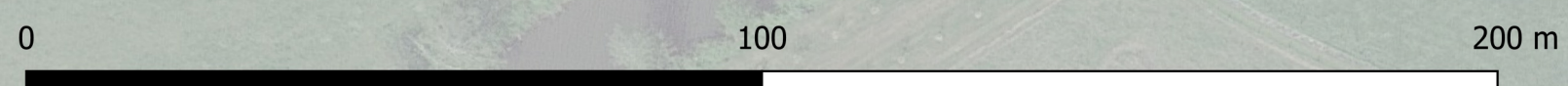
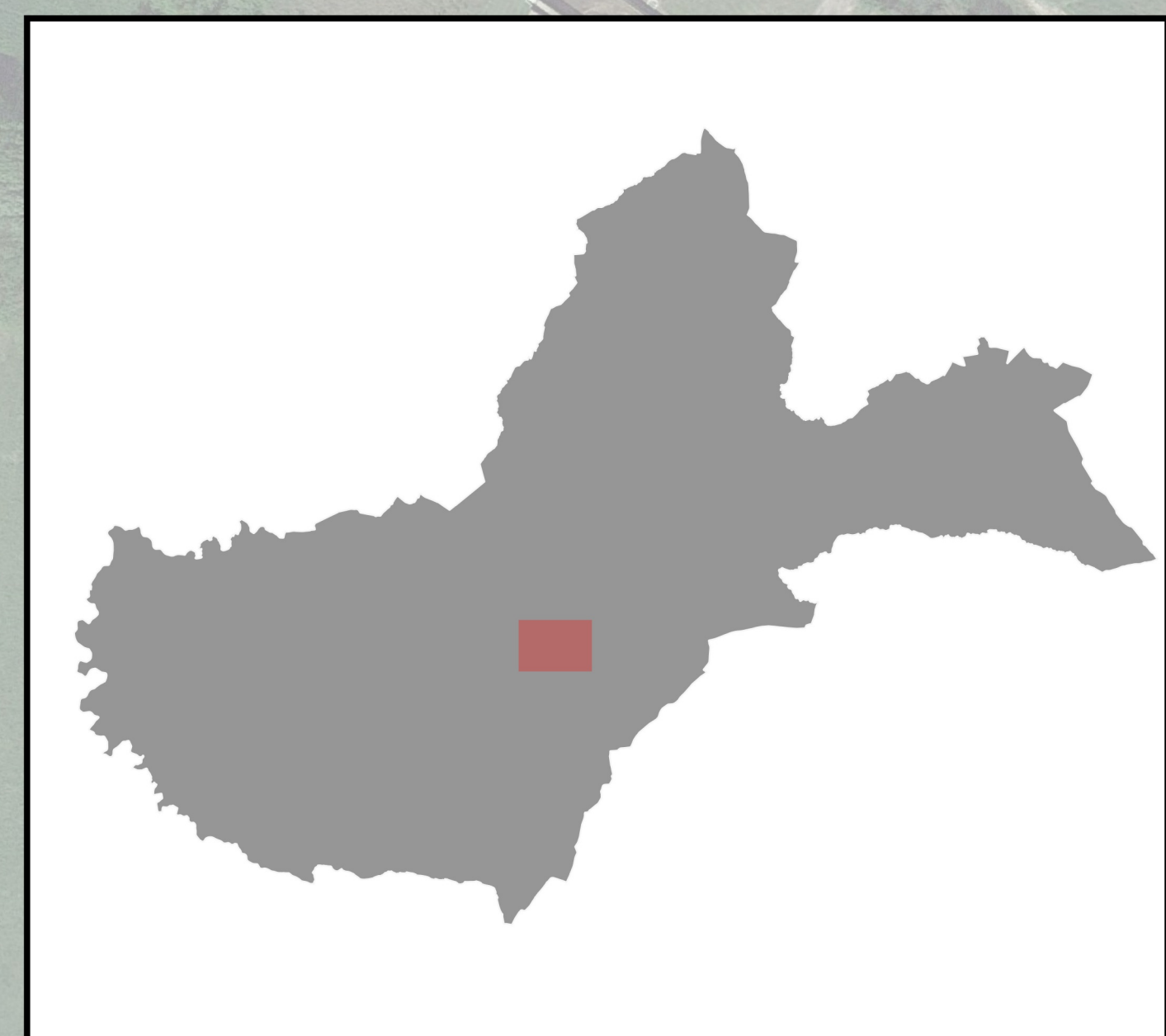
Indice	Date	Modifications	Dessiné	Vérifié
a	07/10/2019	Première émission	JCU	JNI
b	29/10/2019	Deuxième émission	JCU	JNI

Bassins de rétention
■ Bassins de rétention

Secteurs de débordements
■ Connus de la commune
■ Mis en évidence par le modèle
■ Connus de la commune et mis en évidence par le modèle

Volumes débordés
● de 1 à 50 m³
● de 50 m³ à 100 m³
● de 100 m³ à 200 m³
● supérieur à 200 m³

Saturation du collecteur
— inférieure à 75%
— entre 75% et 100%
— entre 100% et 150%
— supérieure à 150%
→ contre pente



Mis à jour

Numéro du secteur	Localisation	Volume de débordement en m3 (T= 10 ans, contrainte haute hivernale)	Volume de débordement en m3 (T= 2 ans, sans contrainte aval)	Volume de débordement en m3 (T= 10 ans, sans contrainte aval)	Volume de débordement en m3 (T= 30 ans, sans contrainte aval)	Volume de débordement en3 (T= 100 ans, sans contrainte aval)	Volume de débordement en m3 (hauteur de crue maximum depuis 2007)
1	La Cantinière	5635		5635		42800 (*) 54800 (**)	0
2	Route de la Forêt	555		555		3495 (*) 5415 (**)	0
3	La Cailletèle	345		345		1930 (*) 5535 (**)	0
4	La Gare	199	50	199	372	620	1031
5	Rue Marcel Brunelière - Boulevard Gilles de Retz	1633	463	1632	2857	4556	878
6	Rue Saint Nicolas	201	64	201	353	560	0
7	Place du Champ de Foire	195	9	195	442	796	0
8	Rue du Bourg Saint Martin	342	175	342	544	835	4
9	La Gate	24	0	24	102	236	0
10	Rue Denis Papin et Rue Alfred Nobel	95	0	95	335	753	0
11	Saint-Même-Le-Tenu	0	0	0	149	443	0
12	Rue du Littoral - Rue des Embruns - Rue des Alizés	1026	614	1026	1948	2499	0

(*) Hypothèse de ruissellement à 20% sur les surfaces perméables

(**) Hypothèse de ruissellement à 50% sur les surfaces perméables

En rouge: volume à stocker par les ouvrages

Ancien diagnostic

Numéro du secteur	Localisation	Volume de débordement en m3 (T= 10 ans, contrainte haute hivernale)	Volume de débordement en m3 (T= 2 ans, sans contrainte aval)	Volume de débordement en m3 (T= 10 ans, sans contrainte aval)	Volume de débordement en m3 (T= 30 ans, sans contrainte aval)	Volume de débordement en3 (T= 100 ans, sans contrainte aval)	Volume de débordement en m3 (hauteur de crue maximum depuis 2007)
1	La Cantinière	5635		5635		42800 (*) 54800 (**)	0
2	Route de la Forêt	555		555		3495 (*) 5415 (**)	0
3	La Cailletèle	345		345		1930 (*) 5535 (**)	0
4	La Gare	264	89	264	450	712	1031
5	Rue Marcel Brunelière - Boulevard Gilles de Retz	1957	739	1957	3212	4936	878
6	Rue Saint Nicolas	249	90	249	452	707	0
7	Place du Champ de Foire	277	49	270	544	887	0
8	Rue du Bourg Saint Martin	364	186	364	572	866	4
9	La Gate	111	8	111	254	468	0
10	Rue Denis Papin et Rue Alfred Nobel	206	13	206	494	931	0
11	Saint-Même-Le-Tenu	118	0	118	356	744	0
12	Rue du Littoral - Rue des Embruns - Rue des Alizés	504	225	504	776	1136	0